

# ПРОЕКТ МЕЖЕВАНИЯ ТЕРРИТОРИИ

для установления границ земельного участка под объектом "улица  
Октябрьская в п.Озерный Духовщинского района Смоленской области"

Адрес расположения земельного участка: Российская Федерация, Смоленская область,  
Духовщинский район, Озерненское г.п., п. Озерный, ул. Октябрьская.

## Сведения о заказчике работ по разработке проекта:

Администрация Озерненского городского поселения Духовщинского района Смоленской области,  
в лице Главы муниципального образования Тихоновой Оксаны Викторовны

(фамилия, имя, отчество (при наличии отчества) физического лица, страховой номер индивидуального лицевого счета (при наличии), полное наименование юридического лица, органа государственной власти, органа местного самоуправления, иностранного юридического лица с указанием страны его регистрации (инкорпорации))

## Сведения о разработчике проекта:

Фамилия, имя, отчество (при наличии отчества) Семенов Олег Владимирович

№ квалификационного аттестата кадастрового инженера — 67-12-0308

Контактный телефон 8-910-710-90-10

Почтовый адрес и адрес электронной почты, по которым осуществляется связь с разработчиком проекта

214019, г.Смоленск, ул. Крупской, д.55-а, кв.232, e-mail:mrlelik1982@mail.ru

Подпись \_\_\_\_\_



Дата 15.02.2016 г.



2016 г.

## Пояснительная записка

На основании договора № 82-15, заключенного между ИП Семеновым Олегом Владимировичем и Администрацией Озерненского городского поселения Духовщинского района Смоленской области подготовлен проект межевания территории с целью установления границ земельного участка общего пользования (существующая уличная сеть) под объектом «улица Октябрьская в п.Озёрный Духовщинского района Смоленской области» (далее «Объект»)

Проектные решения принимались с учетом существующего расположения уличной сети и согласно действующим нормативно-правовым документам РФ в части градостроительства и землеустройства:

- Федеральный закон от 25 октября 2001 г. №123-ФЗ «Земельный кодекс Российской Федерации»;

- Федеральный закон от 29 декабря 2004 г. №191-ФЗ «Градостроительный кодекс Российской Федерации»;

- Федеральный закон от 20 марта 2011 г. №41-ФЗ «О внесении изменений в Градостроительный кодекс Российской Федерации и отдельные законодательные акты Российской Федерации в части вопросов территориального планирования»;

- Федеральный закон от 24 июня 2007 г. №221-ФЗ «О государственном кадастре недвижимости»;

- Схема территориального планирования муниципального образования «Духовщинский район» Смоленской области, утвержденной Решением Духовщинского районного Совета депутатов №85 от 29.12.2012 г.;

- Генеральный план Озерненского городского поселения Духовщинского района Смоленской области утвержденный решением Совета депутатов Озерненского городского поселения Духовщинского района Смоленской области от 24.05.2010 г. №28;

- Правила землепользования и застройки Озерненского городского поселения Духовщинского района Смоленской области утвержденные решением Совета депутатов Озерненского городского поселения Духовщинского района Смоленской области от 24.05.2010 г. №29;

- Кадастровый план территории от 14.11.2014 г. № 6700/301/2014-366248, от 28.05.2015г № 6700/301/2015-150040.

Земельный участок общего пользования расположен в северной части п.Озерный, на землях населенных пунктов, в территориальной зоне ИТЗ – зона транспортной инфраструктуры в границах населенных пунктов, входящих в состав городского поселения. Основной вид разрешенного использования: дорожное полотно проезжей части улиц с обочинами, тротуарами, велосипедными дорожками, системой водоотвода и иными техническими элементами улично-дорожной сети.

Границы земельного участка определены с учетом сложившейся застройки, градостроительными нормативами и правилами, действовавшими на период застройки указанных территорий. Земельный участок расположен в границах кадастрового квартала 67:07:0040101 на землях государственной неразграниченной собственности.

Общая площадь постоянного отвода земель составила 20 218 кв.м. Протяженность составила 1 992 м.

Каталоги координат приведены в системе координат МСК67 (система координат ведения государственного кадастрового учета объектов недвижимого имущества на территории Смоленской области).

Чертеж межевания территории выполнен в М 1:5000 на основании плана М 1:10 000 с учетом сведений, содержащихся в государственном кадастре недвижимости.

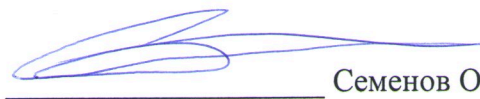
Исполнитель  Семенов О.В.

## КАТАЛОГ

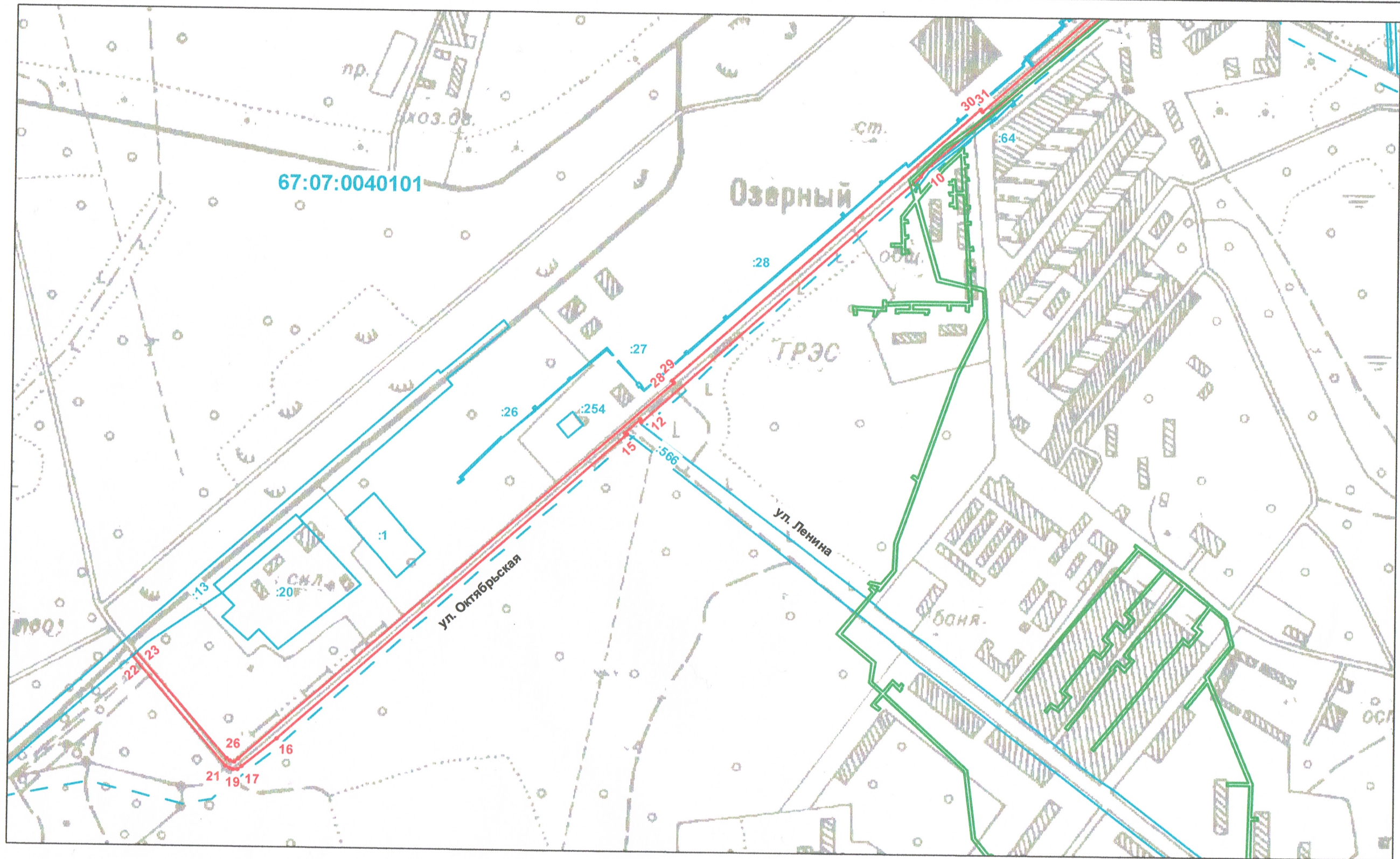
координат поворотных точек границы земельного участка для размещения объекта "улица  
Октябрьская в п.Озерный Духовщинского района Смоленской области"

№№ тчк.	X	Y	Длина линии (м)	Дир. углы (гр.мин.сек.)
1	549997,92	1245875,25	11,85	183°06'19"
2	549986,09	1245874,61	2,58	290°43'22"
3	549987,00	1245872,20	4,36	274°52'28"
4	549987,37	1245867,85	93,41	266°46'00"
5	549982,10	1245774,59	59,33	263°16'20"
6	549975,15	1245715,66	42,76	253°11'09"
7	549962,78	1245674,73	40,31	244°26'39"
8	549945,39	1245638,36	433,43	228°23'57"
9	549657,63	1245314,25	8,58	233°23'34"
10	549652,51	1245307,36	12,17	212°45'23"
11	549642,27	1245300,78	456,88	228°19'34"
12	549338,50	1244959,52	3,35	338°19'10"
13	549341,61	1244958,28	24,01	228°11'53"
14	549325,61	1244940,38	3,13	123°40'32"
15	549323,87	1244942,98	569,32	228°24'32"
16	548945,95	1244517,18	55,00	230°07'36"
17	548910,69	1244474,98	6,57	236°31'20"
18	548907,07	1244469,49	4,17	266°17'07"
19	548906,80	1244465,33	5,19	284°04'43"
20	548908,06	1244460,29	5,88	308°04'58"
21	548911,69	1244455,67	176,60	318°36'45"
22	549044,18	1244338,91	7,16	47°48'06"
23	549048,99	1244344,21	170,69	138°38'13"
24	548920,88	1244457,01	4,77	124°05'20"
25	548918,21	1244460,96	4,89	103°15'19"
26	548917,08	1244465,72	6,01	63°08'12"
27	548919,80	1244471,08	705,45	48°30'03"
28	549387,24	1244999,44	4,06	318°57'32"
29	549390,30	1244996,77	504,11	48°20'09"
30	549725,42	1245373,37	3,12	139°30'50"
31	549723,04	1245375,40	329,91	48°17'16"
32	549942,56	1245621,67	23,41	57°34'35"
33	549955,11	1245641,43	21,72	63°44'54"
34	549964,72	1245660,90	28,00	68°54'15"
35	549974,79	1245687,02	10,09	72°11'26"
36	549977,88	1245696,63	21,77	77°27'37"
37	549982,60	1245717,88	59,34	83°15'45"
38	549989,57	1245776,81	93,40	86°46'21"
39	549994,82	1245870,06	3,12	76°14'51"
40	549995,57	1245873,09	3,20	42°33'44"
1	549997,92	1245875,25		

Составил :



Семенов О.В.



Условные обозначения

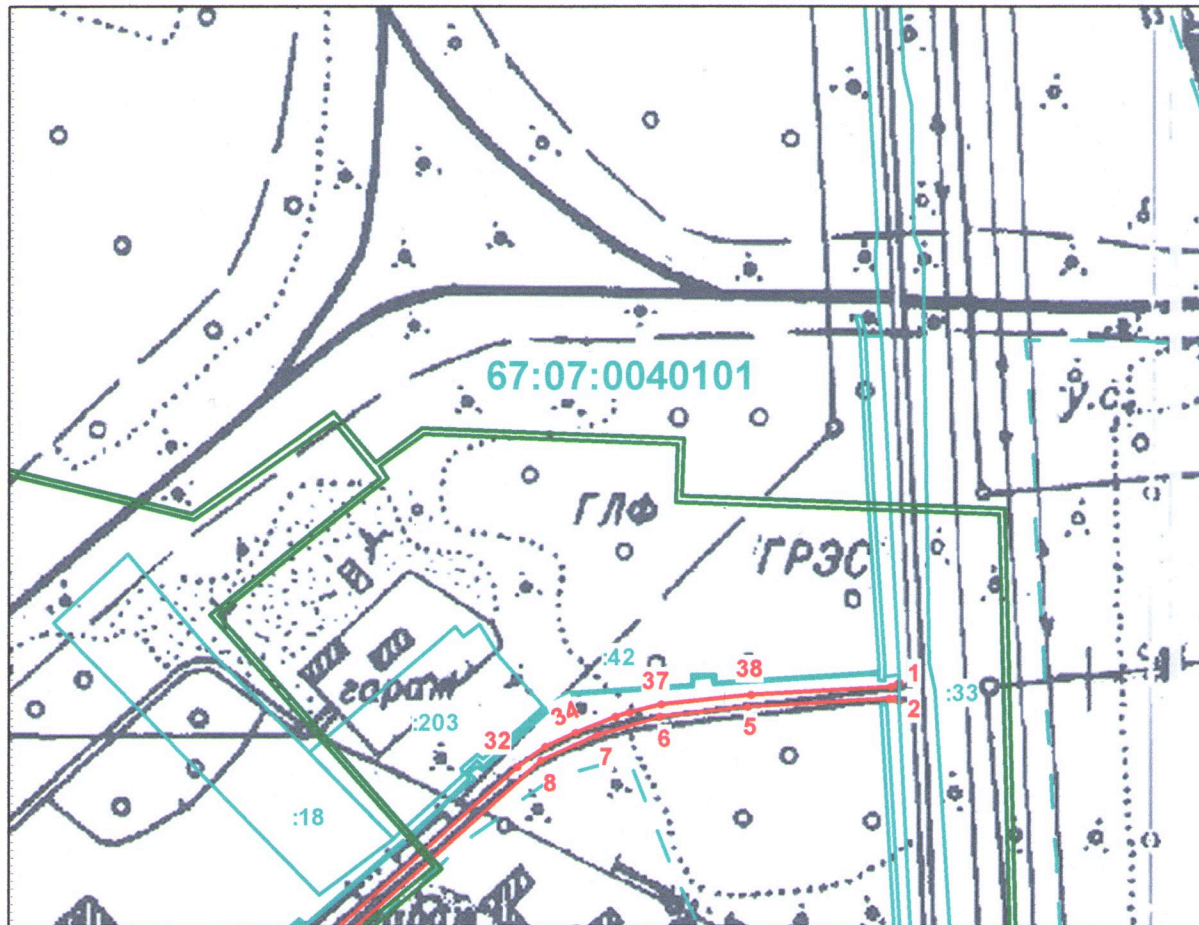
- Проектируемые красные линии
- Границы земельных участков границы которых определены в соответствии с федеральным законодательством
- - - Граница кадастрового квартала
- Граница образуемого земельного участка
- Охранная зона объекта газораспределительной сети
- 67:07:0040101 Номер кадастрового квартала
- :20 Кадастровый номер земельного участка

Схема расположения листов



Система координат - МСК67. Чертеж разработан на основе съемки М 1:10 000

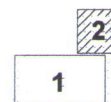
						82-15			
						Объект: «улица Октябрьская в п.Озёрный Духовщинского района Смоленской области»			
Изм.	Кол.уч.	Лист	№ док.	Подпись	Дата	Российская Федерация, Смоленская область, Духовщинский район, Озерненское г.п., п.Озерный, ул. Октябрьская	Стадия	Лист	Листов
Директор		Семенов О.В.			02.2016 г.		ПМ	1	2
Исполнитель		Семенов О.В.			02.2016 г.				
						Проект межевания территории.Чертеж образуемого земельного участка. М 1:5000		ИП Семенов О.В. г.Смоленск, 2016 г.	



Условные обозначения

- Проектируемые красные линии
- Границы земельных участков границы которых определены в соответствии с федеральным законодательством
- Граница кадастрового квартала
- Граница образуемого земельного участка
- Охранная зона объекта газораспределительной сети

Схема расположения листов



67:07:0040101 Номер кадастрового квартала  
 :20 Кадастровый номер земельного участка

Система координат - МСК67. Чертеж разработан на основе съемки М 1:10 000

						82-15				
						Объект: «улица Октябрьская в п. Озерный Духовщинского района Смоленской области»				
Изм.	Кол.уч.	Лист	№ док.	Подпись	Дата	Российская Федерация, Смоленская область, Духовщинский район, Озерненское г.п., п. Озерный, ул.	Стадия	Лист	Листов	
Директор		Семенов О.В.			02.2016 г.		ПМ	2	2	
Исполнитель		Семенов О.В.			02.2016 г.					
						Проект межевания территории. Чертеж образуемого земельного участка. М 1:5000		ИП Семенов О.В. г. Смоленск, 2016 г.		